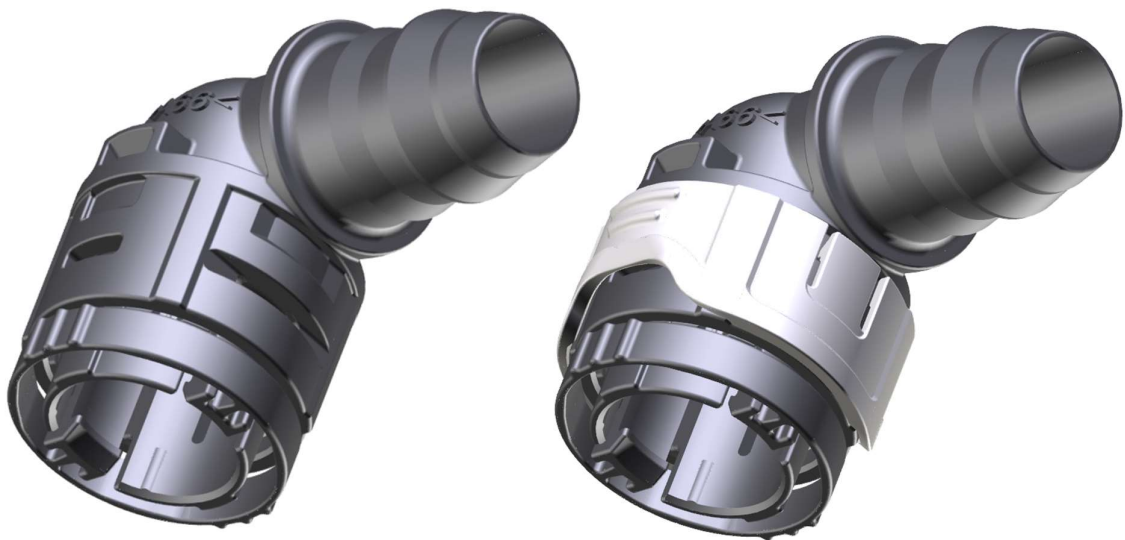


Produktinformation Stecksystem 270

Kunststoff-Kupplungen für die Dorn-Anbindung von Kühlsystemleitungen,
speziell für die Batterietemperierung

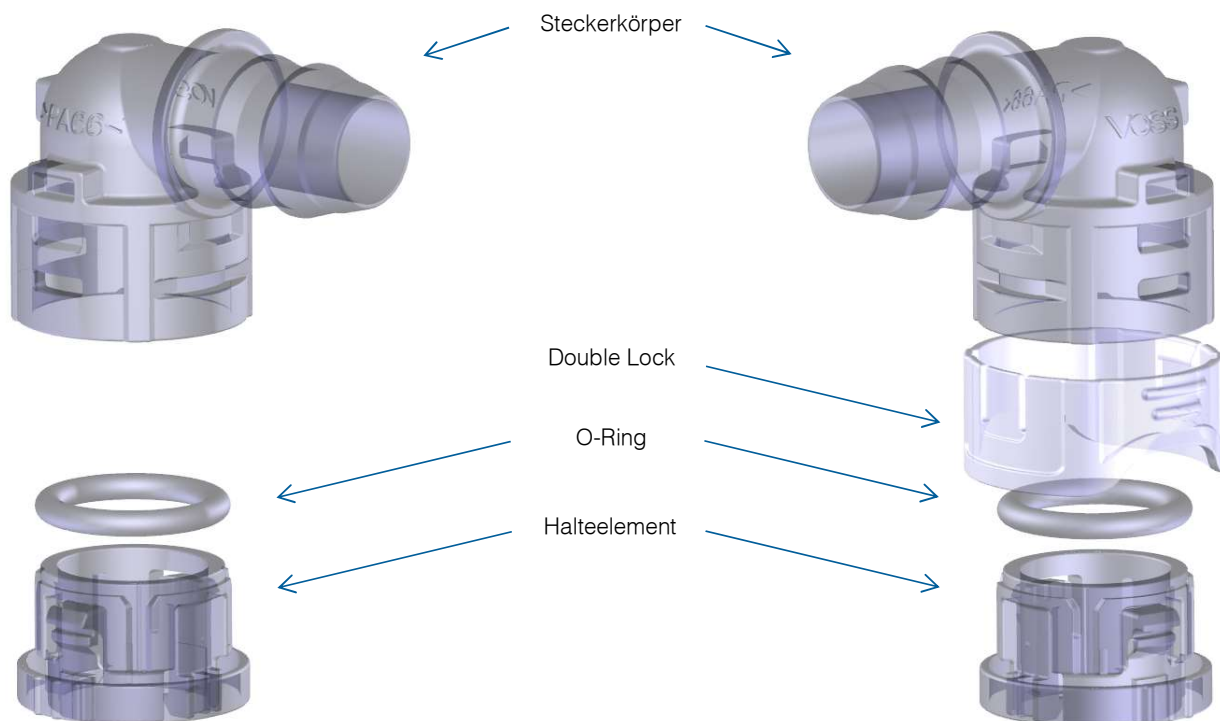


- Öffnungsmechanismus kann für einen leichten Zugriff in zwei verschiedenen Positionen geliefert werden
- Anschlusskontur nach VOSS Norm, besonders geeignet z.B. für den Anschluss an filigrane Kühlplatten
- Sehr geringe Bauhöhe
- Einfache Handhabung
- Werkzeuglose Demontage
- Optional: Double Lock (DL) für zusätzliche Sicherheitsvorrichtung
- Double Lock kann erst nach vollständigem Steckvorgang aktiviert werden
- Visueller und haptischer Steckindikator

Best in Class für maßgeschneiderte
Lösungen im Thermomanagement

VOSS Stecksystem 270

VOSS Stecksystem 270^{DL}



- Anschluss von PA-Rohren
- Gerade Stecker und Winkelstecker aus Kunststoff
- Verfügbare Größen: S6, S10, S14
- Standard- oder Double-Lock-Ausführung
- Halteelement in 2 möglichen Positionen vormontierbar
- Keine Querschnittsprünge
- Zul. Betriebsdruck 2 bar
- Zul. Temperaturbereich -40 °C bis +85 °C
- Einbaufertige Leitungen
- Integration in kunden-spezifische Bauteile möglich



Vergleich:
SAE 11,8
VDA NW8
VOSS 270 S10