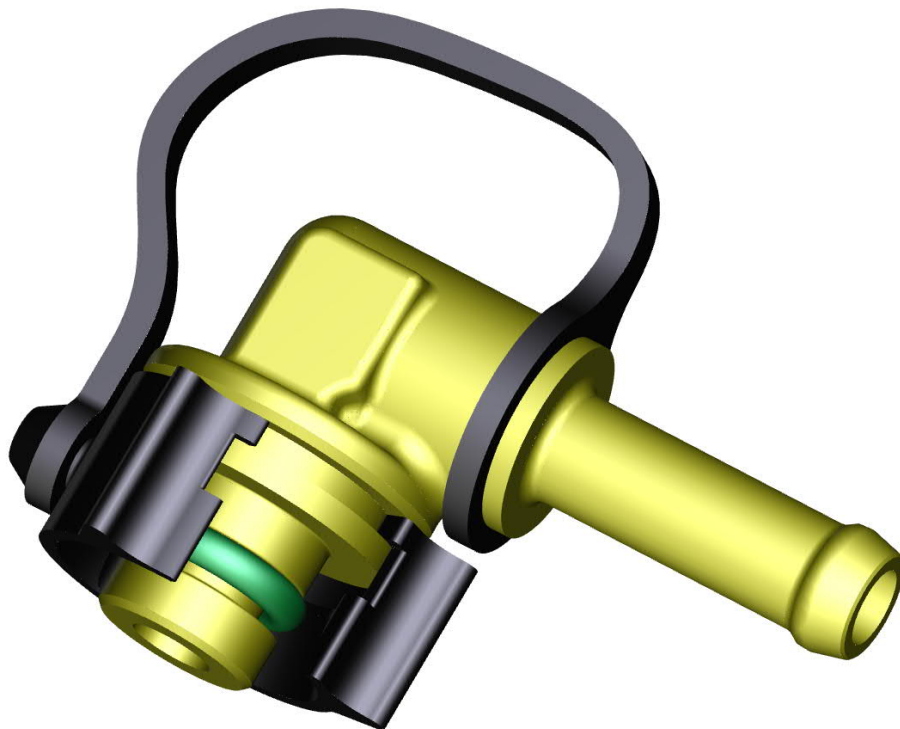


Produktinformation Stecksystem 246^{AX}

Steckverbindungen und Adapter aus Metall für die Verbindung von Leitungen in Kraftstoff- und Brennstoffzellensystemen



- Schnelle und sichere Montage und Demontage
- Systemspezifische Anschlusskontur 246 ermöglicht geringe Höhe von Aggregatanschlüssen und Adaptern
- Axialclip für hohe Umschließung der Anschlusskontur
- Einfache Handhabung
- Poka-Yoke-Lösungen auf Wunsch erhältlich

Die sicherste und einfachste Lösung für Kraftstoff- und Brennstoffzellensysteme

VOSS Stecksystem 246^{AX}

- Anschluss von PA-Rohren und Schläuchen
- Gerade Stecker und Winkelstecker aus Messing oder Edelstahl, je nach Anwendung oder Kundenwunsch
- Mit 1 O-Ring für Kühlwasser, Diesel und Biodiesel
- Mit 2 O-Ringen für Benzin/Ethanol und Wasserstoff (246 DS)
- 2 Nenngößen möglich: 8 und 12
- Zulässiger Betriebsdruck min. 10 bar, höhere Drücke nach Rücksprache
- Zulässiger Temperaturbereich: -40 °C bis +120 °C, höhere Temperaturen nach Rücksprache
- Entwicklung und Fertigung von kundenspezifischen, einbaufertigen Leitungen

